



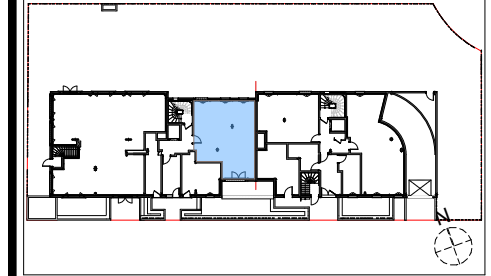
Le Maître d'Ouvrage

 Immobilière 3F 

Groupe ActionLogement
 159, rue Nationale - 75438 Paris Cedex 13
 Tél : 01 40 77 15 15 - Fax : 01 40 77 34 20
 Chef de projet



"TRILOGIE"



N° A01- 3 Pièces

RDC

SURFACES HABITABLES

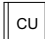



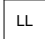


Entrée	6,30
Chambre 1	14,76
Chambre 2	10,64
Séjour	28,33
SDB	5,13
Dégt.	3,42
WC	2,22

Total habitable: **70,80 m²**

Terrasse 13,71

13,71 m²

Total habitable + annexe : **84,51 m²**

	
Plaque de cuisson	Placard
	
Lave vaisselle	Tableau électrique
	
Lave linge	Faux-plafond / Soffite
	
Réfrigérateur	

La société se réserve le droit d'apporter des modifications ou des adaptations dues à des impératifs d'ordre technique ou administratif en ce qui concerne les dimensions libres, les équipements et les réseaux divers. Les retombées, soffites, faux plafonds, gaines, radiateurs, s'ils existent, ne sont pas tous représentés. La représentation des emplacements dévolus aux équipements ménagers a uniquement vocation à indiquer la position des différents raccords nécessaires aux réseaux, fluides.... Les éléments ménagers et mobiliers sont représentés à titre indicatif mais ne sont pas tous fournis (seule la notice descriptive précise les équipements fournis). Les surfaces y compris celles des jardins sont approximatives et susceptibles d'être modifiées.

Date: 28/08/2023